

XPS 15

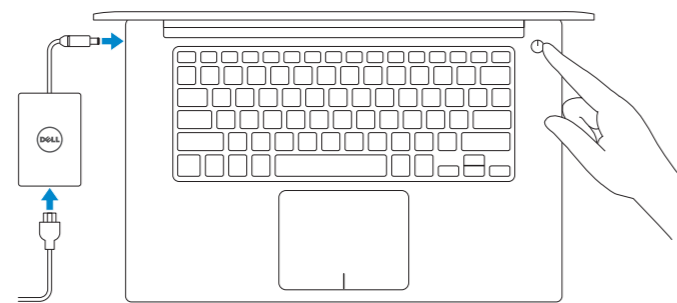
Quick Start Guide

Οδηγός γρήγορης έναρξης
Gyors üzembe helyezési útmutató
Краткое руководство по началу работы
מדריך התחלה מהירה



1 Connect the power adapter and press the power button

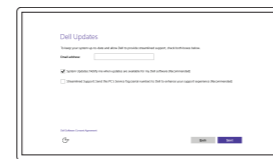
Συνδέστε τον προσαρμογέα ισχύος και πιέστε το κουμπί λειτουργίας
Csatlakoztassa a tápadaptert és nyomja meg a bekapcsológombot
Подключите адаптер питания и нажмите кнопку питания
חבר את מתאם החשמל ולחץ על לחצן ההפעלה



2 Finish operating system setup

Τελειώστε τη ρύθμιση του λειτουργικού συστήματος
Fejezze be az operációs rendszer beállítását
Завершите настройку операционной системы | יים את התקנת מערכת ההפעלה

Windows

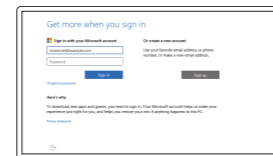


Enable Dell updates
Ενεργοποίηση ενημερώσεων της Dell
Kapcsolja be a Dell frissítéseket
Разрешите установку обновлений Dell
אפשר עדכונים של Dell



Connect to your network
Σύνδεση στο δίκτυό σας
Kapcsolódjon a hálózatához
Подключитесь к сети
התחבר לרשת

- NOTE: If you are connecting to a secured wireless network, enter the password for the wireless network access when prompted.
- ΣΗΜΕΙΩΣΗ: Αν πρόκειται να συνδεθείτε σε ασφαλές ασύρματο δίκτυο, πληκτρολογήστε τον κωδικό πρόσβασης στο ασύρματο δίκτυο όταν παρουσιαστεί η σχετική προτροπή.
- MEGJEGYZÉS: Ha egy biztonságos vezeték nélküli hálózathoz csatlakozik, adja meg annak jelszavát, amikor erre a vezeték nélküli hálózathoz való hozzáféréshez szükség van.
- ПРИМЕЧАНИЕ. В случае подключения к защищенной беспроводной сети при появлении подсказки введите пароль для доступа к беспроводной сети.
הערה: אם אתה מתחבר לרשת אלחוטית מאובטחת, הזן את סיסמת הגישה אל הרשת האלחוטית כאשר תבקש לעשות זאת.



Sign in to your Microsoft account or create a local account
Συνδεθείτε στον λογαριασμό σας στη Microsoft ή δημιουργήστε τοπικό λογαριασμό
Jelentkezzen be a Microsoft fiókjába, vagy hozzon létre helyi fiókot
Войдите в учетную запись Microsoft или создайте локальную учетную запись
היכנס לחשבון Microsoft שלך או צור חשבון מקומי

Ubuntu

Follow the instructions on the screen to finish setup.
Ακολουθήστε τις οδηγίες που παρουσιάζονται στην οθόνη για να τελειώσει η ρύθμιση.
A beállítás befejezéséhez kövesse a képernyőn megjelenő utasításokat.
Для завершения установки следуйте инструкциям на экране.
פעל לפי ההוראות על המסך כדי לסיים את ההתקנה.

Create recovery media for Windows

Δημιουργία μέσων αποκατάστασης για Windows
Hozzon létre helyreállítási adathordozót a Windows rendszerhez
Создать диск восстановления для Windows
צור מדיית שחזור עבור Windows

In Windows search, type **Recovery**, click **Create a recovery media**, and follow the instructions on the screen.

Στο πεδίο αναζήτησης στα Windows πληκτρολογήστε τη λέξη **Αποκατάσταση**, κάντε κλικ στην επιλογή **Δημιουργία μέσου αποκατάστασης** και ακολουθήστε τις οδηγίες που παρουσιάζονται στην οθόνη.
A Windows keresőbe írja be a **helyreállítás** szót, majd kattintson a **helyreállítási adathordozó létrehozása** lehetőségre, és kövesse az utasításokat.
В строке поиска Windows введите **Восстановление**, щелкните **Создать диск восстановления системы** и следуйте инструкциям на экране.
בתיבת החיפוש של Windows, הקלד **שחזור**, לחץ על **צור מדיית שחזור**, ופעל לפי ההוראות על המסך.

Locate Dell apps in Windows

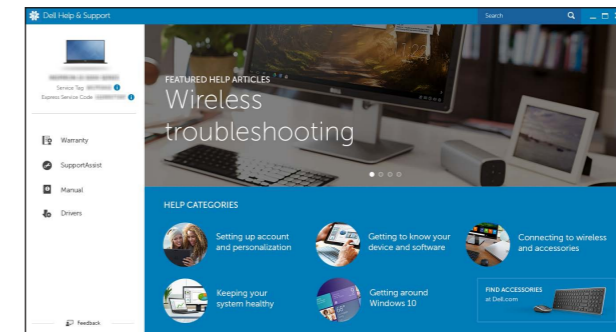
Εντοπισμός εφαρμογών της Dell στα Windows
Keresse meg a Dell alkalmazásokat a Windows alatt
Найдите приложения Dell в Windows
אתר את יישומי Dell ב-Windows



Register your computer
Δήλωση του υπολογιστή σας | Regisztrálja a számítógépét
Зарегистрируйте компьютер | רשום את המחשב שלך



Dell Help & Support
Βοήθεια & υποστήριξη της Dell | Dell súgó és támogatás
Справка и поддержка Dell | דגרה ותמיכה של Dell



SupportAssist Check and update your computer
Έλεγχος και ενημέρωση του υπολογιστή σας
Ellenőrizze és frissítse számítógépét
Проверьте и обновляйте компьютер
בדוק ועדכן את המחשב שלך

Product support and manuals
Υποστήριξη και εγχειρίδια προϊόντων
Terméktámogatás és kézikönyvek
Техническая поддержка и руководства по продуктам
תמיכה ומדריכים למוצר
Dell.com/support
Dell.com/support/manuals
Dell.com/support/windows
Dell.com/support/linux

Contact Dell
Επικοινωνία με την Dell | Kapcsolatfelvétel a Dell-lel
Обратитесь в компанию Dell | פנה אל Dell
Dell.com/contactdell

Regulatory and safety
Ρυθμιστικοί φορείς και ασφάλεια | Szabályozások és biztonság
Соответствие стандартам и технике безопасности | תקנות ובטיחות
Dell.com/regulatory_compliance

Regulatory model
Μοντέλο κατά τους ρυθμιστικούς φορείς | Szabályozó modell
Нормативный номер модели | דגם תקינה
P56F

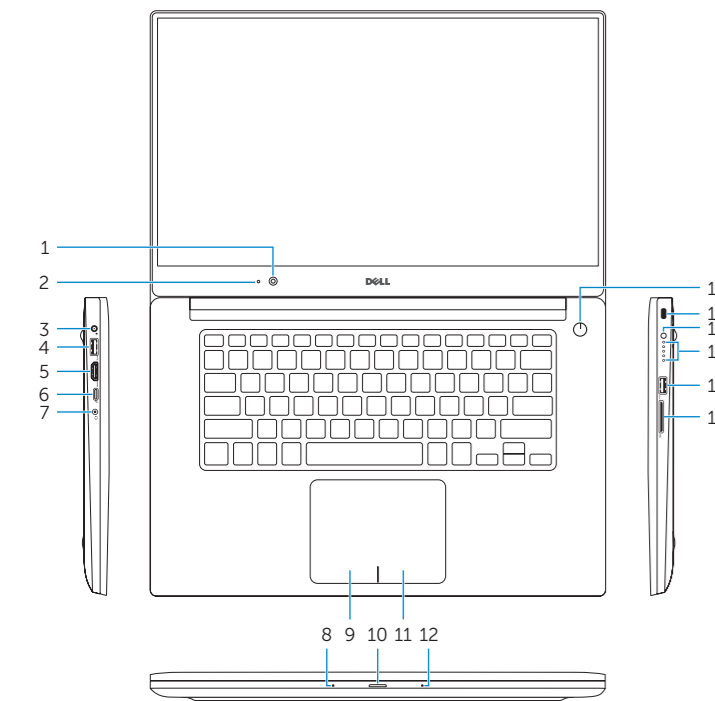
Regulatory type
Τύπος κατά τους ρυθμιστικούς φορείς | Szabályozó típus
Нормативный тип | גוג תקינה
P56F001

Computer model
Μοντέλο υπολογιστή | Számítógép modell
Модель компьютера | דגם מחשב
XPS 9550

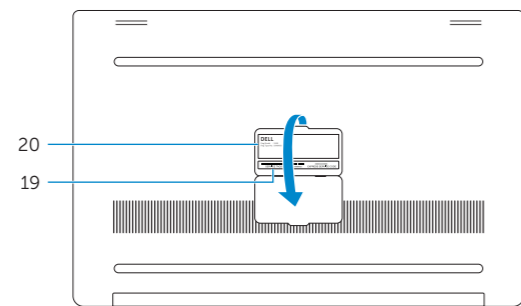


Features

Δυνατότητες | Jellemzők | Характеристики | תכונות



- | | |
|---|----------------------------------|
| 1. Camera | 11. Right-click area |
| 2. Camera-status light | 12. Right microphone |
| 3. Power-adapter port | 13. SD-card slot |
| 4. USB 3.0 port with PowerShare | 14. USB 3.0 port with PowerShare |
| 5. HDMI port | 15. Battery-charge status lights |
| 6. Thunderbolt 3 port with Power delivery (USB-C) | 16. Battery-charge status button |
| 7. Headset port | 17. Security-cable slot |
| 8. Left microphone | 18. Power button |
| 9. Left-click area | 19. Service Tag label |
| 10. Battery-status light | 20. Regulatory label |



- | | |
|--|---|
| 1. Κάμερα | 12. Δεξιά μικρόφωνο |
| 2. Λυχνία κατάστασης κάμερας | 13. Υποδοχή κάρτας SD |
| 3. Θύρα προσαρμογέα ισχύος | 14. Θύρα USB 3.0 με PowerShare |
| 4. Θύρα USB 3.0 με PowerShare | 15. Λυχνίες κατάστασης φόρτισης μπαταρίας |
| 5. Θύρα HDMI | 16. Κουμπί κατάστασης φόρτισης ισχύος (USB-C) |
| 6. Θύρα Thunderbolt 3 με παράδοση ισχύος (USB-C) | 17. Υποδοχή καλωδίου ασφαλείας |
| 7. Θύρα κεφαλοσυσκευής | 18. Κουμπί λειτουργίας |
| 8. Αριστερό μικρόφωνο | 19. Ετικέτα εξυπηρέτησης |
| 9. Περιοχή αριστερού κλικ | 20. Ετικέτα ρυθμιστικών φορέων |
| 10. Λυχνία κατάστασης μπαταρίας | |

- | | |
|---|--|
| 1. Kamera | 11. Jobb oldali kattintás terület |
| 2. Kamera állapot jelzőfény | 12. Jobb oldali mikrofon |
| 3. Tápadapter port | 13. SD-kártya foglalat |
| 4. USB 3.0 port PowerShare-rel | 14. USB 3.0 port PowerShare-rel |
| 5. HDMI port | 15. Akkumulátor töltöttségjelző lámpái |
| 6. Thunderbolt 3 port tápellátással (USB-C) | 16. Akkumulátor töltöttségi állapot gomb |
| 7. Fejhallgató port | 17. Biztonsági kábel foglalata |
| 8. Bal oldali mikrofon | 18. Bekapcsológomb |
| 9. Bal oldali kattintás terület | 19. Szervizcímke |
| 10. Akkumulátor állapot jelzőfény | 20. Szabályozási címke |

- | | |
|--|--|
| 1. Камера | 11. Область щелчка правой кнопкой мыши |
| 2. Индикатор состояния камеры | 12. Правый микрофон |
| 3. Гнездо адаптера питания | 13. Гнездо для SD-карты |
| 4. Порт USB 3.0 с поддержкой функции PowerShare | 14. Порт USB 3.0 с поддержкой функции PowerShare |
| 5. Порт HDMI | 15. Индикатор уровня заряда батареи |
| 6. Порт Thunderbolt 3 с поддержкой питания (USB-C) | 16. Кнопка состояния зарядки батареи |
| 7. Разъем для гарнитуры | 17. Гнездо защитного кабеля |
| 8. Левый микрофон | 18. Кнопка питания |
| 9. Область щелчка левой кнопкой мыши | 19. Метка обслуживания |
| 10. Индикатор состояния батареи | 20. Обязательная маркировка |

- | | |
|--|---------------------------------|
| 1. מצלמה | 11. אזור לחיצה ימנית |
| 2. נורית מצב מצלמה | 12. מיקרופון ימני |
| 3. יציאת מתאם חשמל | 13. חריץ לכרטיס SD |
| 4. יציאת USB 3.0 עם PowerShare | 14. יציאת USB 3.0 עם PowerShare |
| 5. יציאת HDMI | 15. נוריות מצב של טעינת הסוללה |
| 6. יציאת Thunderbolt 3 עם אספקת חשמל (USB-C) | 16. לחצן מצב של טעינת הסוללה |
| 7. יציאת אוזניים | 17. חריץ כבל אבטחה |
| 8. מיקרופון שמאלי | 18. לחצן הפעלה |
| 9. אזור לחיצה שמאלי | 19. תווית תג שירות |
| 10. נורית מצב סוללה | 20. תווית תקינה |

Shortcut keys

Πλήκτρα συντόμευσης | Billentyűkombinációk

Клавиши быстрого доступа | מקשי קיצור

- | | |
|------------|---|
| F1 | Mute audio
Σίγαση ήχου Hang némitása
Отключение звука השתקת השמע |
| F2 | Decrease volume
Μείωση ακουστικής έντασης Hangerő csökkentése
Уменьшение громкости החלשת עוצמת הקול |
| F3 | Increase volume
Αύξηση ακουστικής έντασης Hangerő növelése
Увеличение громкости הגברת עוצמת הקול |
| F4 | Previous track/chapter
Προηγούμενο κομμάτι/κεφάλαιο Előző szám/rész
Воспроизведение предыдущей дорожки или раздела קובץ/פרק הקודם |
| F5 | Play/Pause
Αναπαραγωγή/Παύση Lejátszás/Szünet
Воспроизведение/Пауза הפעלה/השהיה |
| F6 | Next track/chapter
Επόμενο κομμάτι/κεφάλαιο Következő szám/rész
Воспроизведение следующей дорожки или раздела קובץ/פרק הבא |
| F8 | Switch to external display
Μετάβαση σε εξωτερική οθόνη Váltás külső kijelzőre
Переключение на внешний дисплей מעבר אל צג חיצוני |
| F9 | Search
Αναζήτηση Keresés
Поиск חיפוש |
| F10 | Toggle keyboard backlight states (optional)
Εναλλαγή καταστάσεων οπίσθιου φωτισμού πληκτρολογίου (προαιρετικά)
Billentyűzet háttérvilágításának váltása (opcionális)
Переключение подсветки клавиатуры (опция)
החלפת מצבים של תאורה אחורית של המקלדת (אופציונלי) |

- | | |
|---------------------------|--|
| F11 | Decrease brightness
Μείωση φωτεινότητας Fényerő csökkentése
Уменьшение яркости הפחתת הבהירות |
| F12 | Increase brightness
Αύξηση φωτεινότητας Fényerő növelése
Увеличение яркости הגברת הבהירות |
| Fn + PrtScr | Turn off/on wireless
Ενεργοποίηση/Απενεργοποίηση ασύρματης επικοινωνίας
Vezeték nélküli funkció ki- vagy bekapcsolása
Включение или выключение беспроводной сети
פעולה/הפעלה/השבתה של פעילות אלחוטי |
| Fn + Esc | Toggle Fn-key lock
Εναλλαγή κλειδώματος πλήκτρου Fn
Fn-gomb zár ki-/bekapcsolása
Переключение блокировки клавиши Fn
החלפת מצב נעילת מקש Fn |

NOTE: For more information, see [Specifications at Dell.com/support](https://www.dell.com/support).

ΣΗΜΕΙΩΣΗ: Για περισσότερες πληροφορίες ανατρέξτε στην ενότητα *Προδιαγραφές* στην ιστοσελίδα [Dell.com/support](https://www.dell.com/support).

MEGJEGYZÉS: További információkért lásd a *Specifikációkat* a [Dell.com/support](https://www.dell.com/support) oldalon.

ПРИМЕЧАНИЕ. Более подробную информацию см. в *спецификацияхна* сайте [Dell.com/support](https://www.dell.com/support).

הערה: לקבלת מידע נוסף, ראה *מפרטים* בכתובת [Dell.com/support](https://www.dell.com/support).